



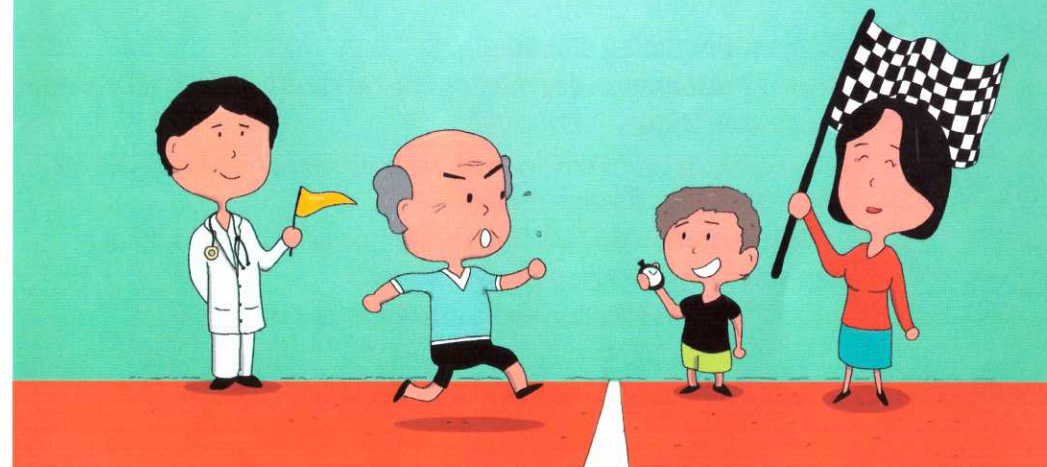
Renseignements : CLIC | Les Terrasses de Chevry, Bât D,
29 rue Saint-Maurice - 01170 CHEVRY

Téléphone : 04 50 41 04 04 | Mail : clic@ccpg.fr



FORUM

Bien vieillir dans le Pays de Gex
Testez votre santé !



Vendredi 20 octobre

De 13h30 à 17h00
Espace de Vaise à Segny

LES PARTICIPANTS

EN LIEN AVEC LES SENS (VUE, OÛË, ÉQUILIBRE)

ORLAC solution | Présentation de solutions de téléalarme.

Retina France | Présentation de l'association.

Audition Vitalité | Présentation, dépistage audition.

Centre de l'œil | Info cataracte/glaucome/macula/rétinopathie.

Plateforme de prévention des chutes | Présentation de la plateforme, démonstration d'un atelier de prévention des chutes.

MALADIES CHRONIQUES LIÉES AU VIEILLISSEMENT

Diabète 74 | Dépistage rétinopathie diabétique.

Croix rouge Française | Présentation des missions de l'Accueil Santé Social itinérant, dépistage rétinopathie diabétique.

Cellule de prévention situations de détresse | Jeux pour casser les idées reçues.

France Rein 74 | Dépistage insuffisance rénale.

Réseau Mnémosis | Présentation de l'association, démonstration des ateliers.

France AVC 74 | Dépistage hypertension et cholestérol.

France Alzheimer de l'Ain | Présentation de l'association et ses actions.

DISPOSITIFS D'ACCOMPAGNEMENT, ACCÈS AUX SOINS...

ACCES : Accompagnement, Coordination, Complexité, Conseil, Education, Santé | Présentation des missions du réseau.

MAIA | Présentation des missions.

Infirmière ASALEE et une pharmacienne | Présentation des missions d'éducation thérapeutique du patient (tabac, diabète...).

Centre de santé publique | Vaccination saisonnière - sous réserve de réception des doses de vaccins.

Caisse Primaire d'Assurance Maladie | Présentation des dispositifs d'aide ALD (Affection Longue Durée), et du service Sophia (accompagnement des maladies chroniques).

LES CONFÉRENCES

14 H 00 | PRÉSENTATION DE LA PLATEFORME DE PRÉVENTION DES CHUTES ET DÉMONSTRATION D'UN ATELIER ÉQUILIBRE

Animée par Muriel Picou Le Blanc - ARC coordinatrice, chargée de mission à la plateforme de prévention des chutes.

15 H 00 | ACCIDENT VASCULAIRE CÉRÉBRAL

Animée par Philippe Levasseur, président de France AVC 74.

16 H 00 | LE SOMMEIL

Animée par Mélanie Hennequin-Levrier, docteur en pharmacie.

